



SKYRHUNE
21km 1700md+

ROADBOOK SPECTATEURS

Voici un document utile pour tous ceux qui veulent assister à la SKYRHUNE.

Que vous soyez accompagnateurs de coureurs, randonneurs, traileurs ... avec des enfants, des poussettes, des grands-parents, des béquilles, ... en voiture, à pied, en train ... peu importe, il y a une solution pour TOUS !

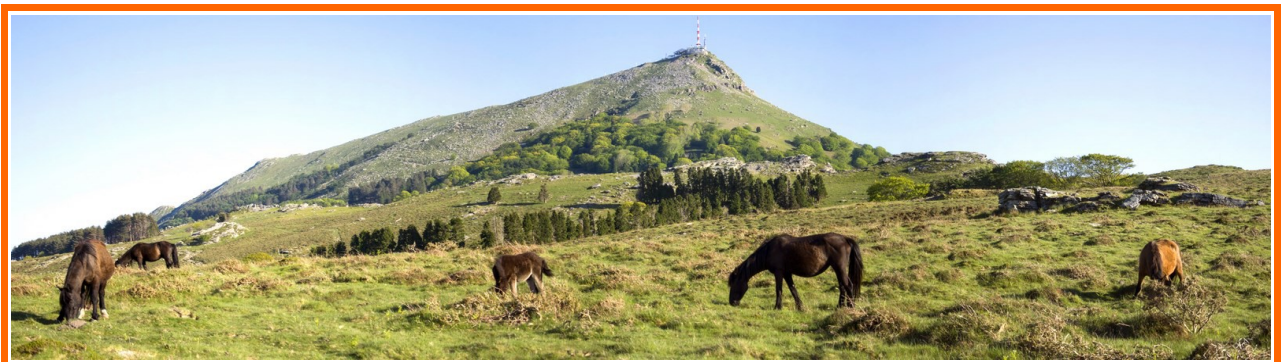
Voici quelques possibilités pour assister à la SKYRHUNE.

Nous avons décomposé ce ROAD BOOK en 2 parties :

- **Spectateurs "à moteur"** : presque aucune marche nécessaire, possibilité de se déplacer en voiture (4km de liaison). Cette possibilité permet d'assister à 3 moments forts de l'épreuve : le départ, le premier poste de ravitaillement en forêt et toutes les arrivées.

- **Spectateurs "Randonneurs"** : pour profiter des panoramas et supporter les coureurs au plus dur de la course. Les plus gros marcheurs pourront profiter des 2 points les plus spectaculaires du parcours, le poste du Miramar et la partie finale du sommet de la Rhune. Spectacle garanti.

- **Bonus : Le Petit Train de la Rhune.**



SPECTATEURS "A MOTEUR"

3 MOMENTS FORTS

POUR ENCOURAGER LES COUREURS



15h00 – 15h05

Le Départ

Devant l'Eglise du Village d'Ascain

500 Coureurs sous l'arche de départ

Une musique de départ

Vue sur la Rhune juste après le Restaurant des Chasseurs

15h40 – 16h40

Ravitaillement 1 (Km9)

Parking Trabenia

Ravitaillement placé à 200m de marche du parking dit "Trabenia"

Passage des coureurs en forêt, et traversée de rivière.

Premier point d'Assistance pour les participants

17h10 – 19h30

Les Arrivées de tous les coureurs

Animation musicale

Ravitaillement

Buvette

et Protocole de la Remise des Prix à 19h45

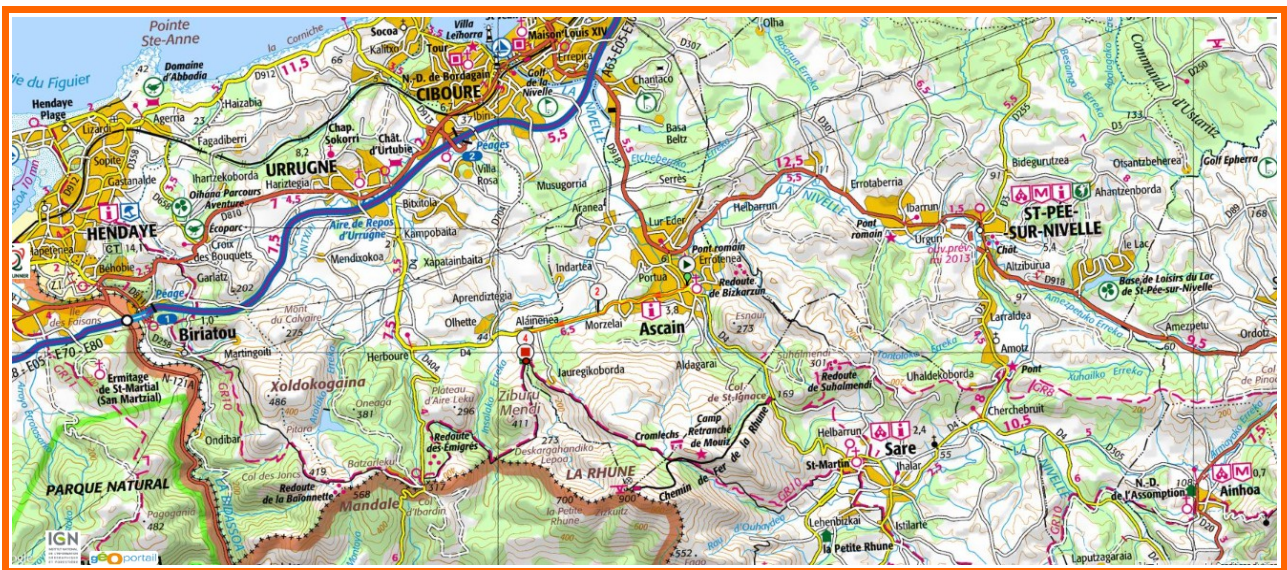
COMMENT FAIRE ?

Le timing n'est pas serré. Vous avez largement le temps de faire la liaison entre le village et le poste de ravitaillement, que ce soit à l'aller ou au retour. Pas de rallye automobile, ce ne sera pas la peine... restez courtois !

Le seul petit souci qui pourra se poser sera le stationnement. Nous ne pouvons pas savoir le nombre de véhicules qui feront ce déplacement.

Nous demandons surtout à tous de vous stationner convenablement, que ce soit au niveau du village d'Ascain ou du parking Trabenia, pour ne pas entraver la circulation des véhicules extérieurs à l'épreuve, et surtout permettre le passage des secours en cas de nécessité.

Merci à tous.



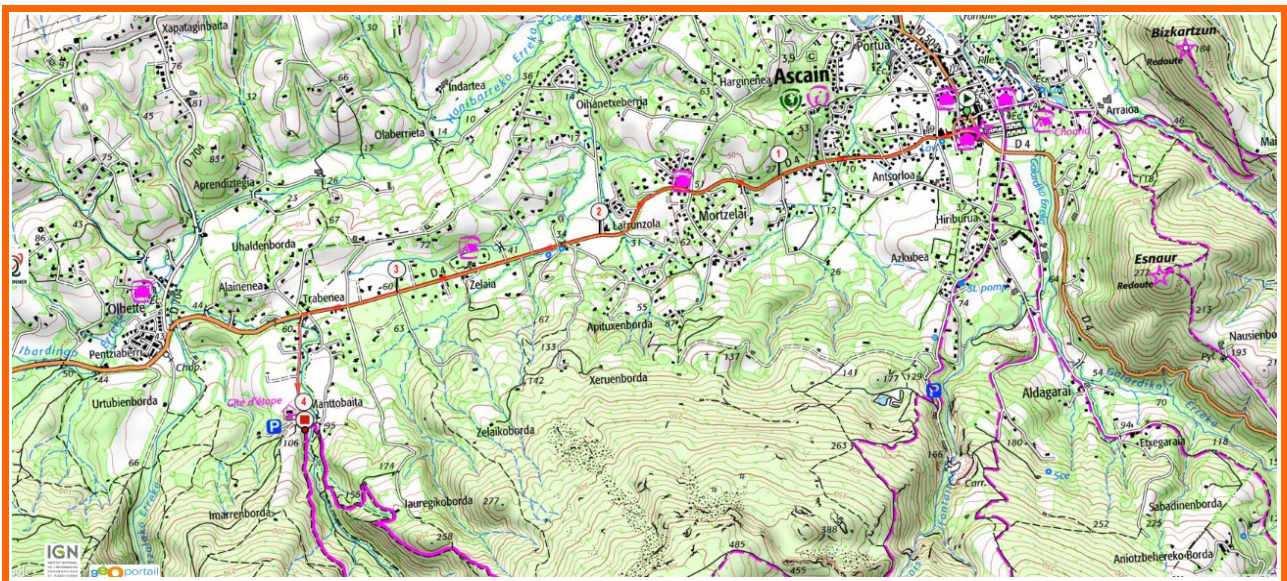
4km du Centre du Village jusqu'au Parking.

Sortir d'Ascain direction Urrugne – Col d'Ibardin.

Au bout de 3,5km, en face du Restaurant, tourner à gauche. Parking à 400 mètres.

Si le parking est plein, il y aussi un parking au niveau du restaurant.

Le ravitaillement se situe à 200 mètres dans la forêt. Aucun dénivelé.



Coordonnées GPS Ravitaillement : N 43° 19.741 W 001° 39.535

SPECTATEURS RANDONNEURS

2 MOMENTS FORTS

POUR ENCOURAGER LES COUREURS

15h20 – 15h45

Le Miramar

Sommet de la première des 3 difficultés du parcours

Peut être un des plus beaux panoramas du Massif de la Rhune.

Un belvédère à 360° entre la Rhune et l'Océan.

On pourra voir arriver les coureurs d'assez loin ... et les voir bien plus loine encore.

SIMPLEMENT INCONTOURNABLE



16h30 – 18h30

Le Sommet de la Rhune

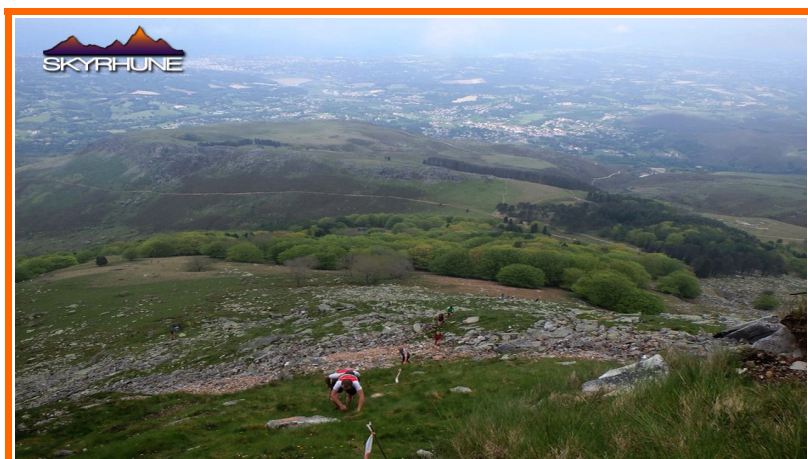
LE passage spectaculaire du parcours

Le final de la terrible montée avec arrivée au sommet par le pierrier.

Point de vue imprenable sur les coureurs depuis tout en bas.

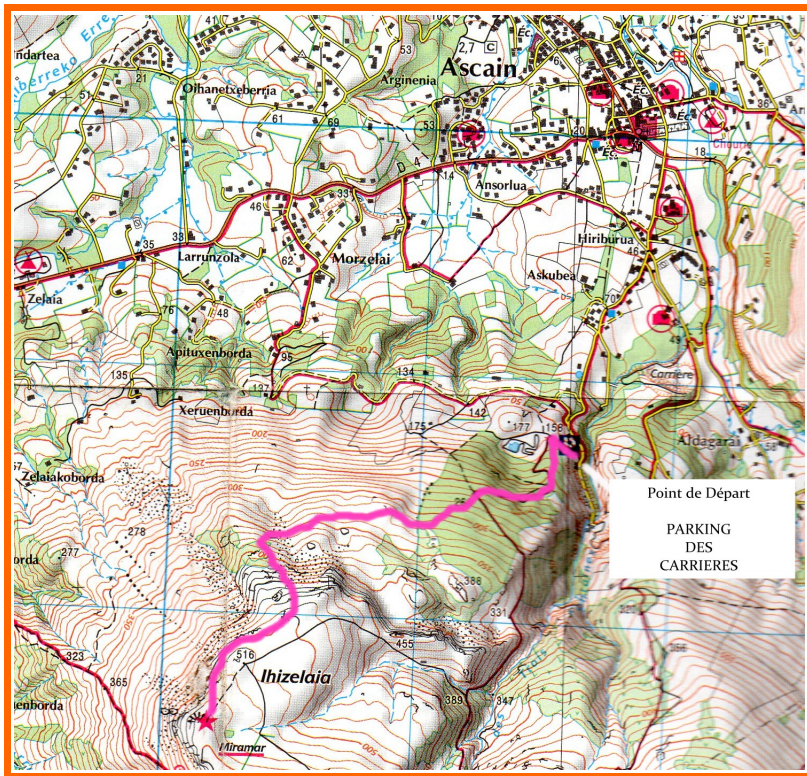
Animation musicale.

Poste de Ravitaillement



COMMENT FAIRE ?

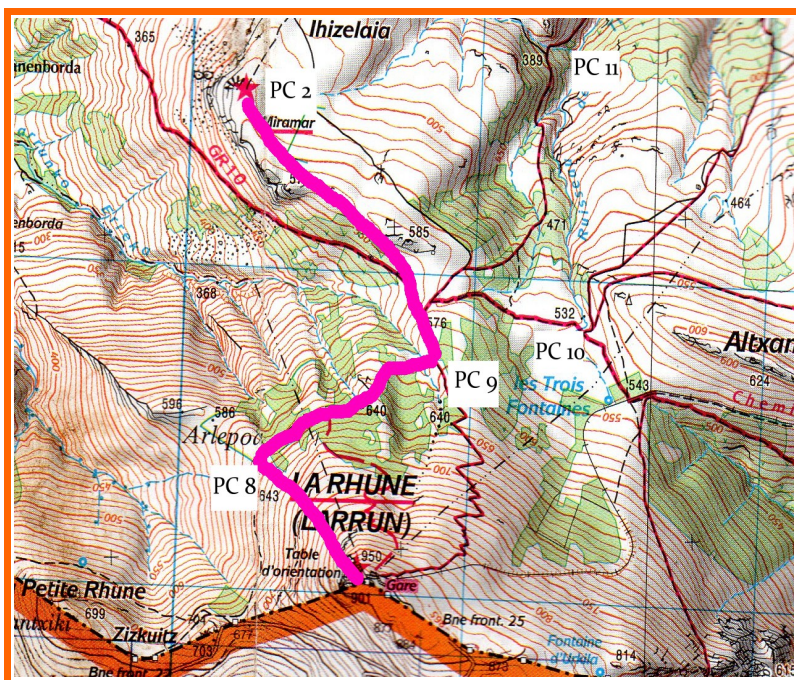
Le départ se fera dans l'idéal depuis le Parking des Carrières à ASCAIN. Si le stationnement n'est plus possible, la distance est de 1,5km depuis le village ... à l'aller ... comme au retour...
Les données du roadbook sont données à partir du Parking des Carrières.



Randonnée MIRAMAR (Aller)
Distance: 3km
Technicité: Cailloux
Dénivelé: 350m
Balisage de la course
(croix basques bleues)
Temps estimé: 1h (marcheur)
30' (rando-traileur)

Jonction MIRAMAR – SOMMET DE LA RHUNE

Le mieux sera de rejoindre le parcours au niveau du PC 8 pour monter au sommet dans le même sens que les coureurs. Même si vous arriviez juste à temps, vous pourrez les encourager en plein effort. Vous ne les gênez pas, il y a de la place sur cette face du sommet ... et vous vous rendrez bien compte de la difficulté ! Avis, le final est très raide.
Le retour au parking des Carrières pourra se faire pour le parcours de la course, jusqu'au PC11 où les signaleurs vous indiqueront le parking.
Depuis le MIRAMAR, demandez des informations aux signaleurs en place. Ils feront cette même jonction.



Jonction MIRAMAR -RHUNE (Aller)
Distance: 2,5km
Technicité: sentier et pente très raide
Dénivelé: 400m
Balisage: pas de balisage jusqu'au PC9
Rubalise du PC 9 au PC 8
Croix bleues du PC8 au sommet
Temps estimé jusqu'au PC8:
-40' (Marcheur)
-20' (Rando-traileur)

" *BONUS les 2 en 1* "

– *Le Sommet à Moteur* –

LE PETIT TRAIN DE LA RHUNE

Le Petit Train de la Rhune fête ses 90 ans

Possibilité de voir les coureurs au sommet en prenant le Petit Train mais surtout de profiter du superbe panorama à 360° entre Montagnes et Océan qu'offre le sommet.

Attention :

*-pas de possibilité de voir le départ. **Train à prendre vers 15h15.***

*-**dernier train de descente à 17h15.** Ce qui signifie que vous ne pourrez voir que les 100 premiers à peu près. Spectacle garanti tout de même, mais tous les accompagnateurs ne pourront voir leur coureur... à moins d'éprouver de descendre à pied, ce qui est tout à fait possible, mais réservé à de bons marcheurs.*

-retour en train à Ascain vers 18h15 pour les arrivées des coureurs classés de 150ème au dernier environ.

L'organisation dispose de 50 bons de réduction pour une montée en Petit Train ce Samedi 27 Septembre au tarif unique de 8 euros.

Bons à retirer au moment du retrait des dossards sur simple demande.

